



P E P

SUD RHÔNE-ALPES

**PROJET
ASSOCIATIF**

2023 • 2028



Le mot du président

Ainsi, il nous apparaît essentiel de construire ensemble une politique de Responsabilité Sociétale. Elle nous conduira à valoriser les trois dimensions Sociétale, Écologique et Économique, conditions indispensables à la pérennité de notre association et à la construction de la société que nous voulons.

Dans cette même dynamique, nous accompagnerons une évolution du Conseil d'Administration vers la prise en compte de ces nouveaux enjeux : l'acquisition de nouvelles compétences, et l'acquisition de nouveaux modes de management. Conscients de l'intérêt du CA apporté au travail de nos équipes, il nous semble évident de construire ensemble des modes de communication empreints de plus de proximité et de régularité.

C'est par le respect de nos valeurs, l'engagement de nos administrateurs et le professionnalisme de nos équipes que nous allons réussir ces défis.

Je suis fier de représenter les PEP SRA, ses personnes accompagnées et ses équipes et j'ai la certitude que nous réussirons ensemble cette mutation...



JEAN-MARC DUMONT

PRÉSIDENT DES PEP SRA

Depuis 1916, notre association a su s'adapter aux nombreuses évolutions posées par notre environnement.

Aujourd'hui de nouveaux enjeux apparaissent. Ils sont autant d'opportunités à saisir.

Les évolutions sociétales conduisent à plus de qualité de vie au travail, plus de respect de l'environnement, plus d'exigences en matière de maîtrise budgétaire.

La forme juridique « association » Loi 1901 est questionnée. C'est un défi d'équilibre, exercice de démocratie, elle est exigeante, mais elle est véritablement porteuse de sens et de valeurs.

Notre ambition est de nous appuyer sur nos valeurs associatives et de cultiver notre réflexion politique pour propulser les PEP SRA vers les nouvelles exigences de « l'association entrepreneuriale ».

• PRÉAMBULE •

LE PROJET :

POURQUOI ? COMMENT ?

DES ACTIONS AU SERVICE D'UNE POLITIQUE

Le Projet Associatif a valeur de référence à un moment donné. Finalisé à une date précise, **il pose les grandes orientations** qui permettent d'être réactif aux changements, **aux opportunités et aux contraintes** éventuelles et de les anticiper.

UN PROJET COLLECTIF

Le projet est une démarche de réflexion collective, d'innovation et de changement. La participation de tous les membres du Conseil d'Administration à son élaboration est donc centrale, puisqu'elle leur permet de porter un regard d'ensemble sur les missions et les orientations.

Ainsi, les réunions de travail se sont effectuées en deux temps :

- **Un temps de présentation** des enjeux et orientations, un temps de réflexion et d'échanges autour des enjeux liés aux évolutions sociétales et besoins actuels.
- **Un temps de co-construction** des éléments constitutifs du présent document entre les administrateurs, les professionnels et les familles.



STRUCTURATION DE NOTRE PROJET ASSOCIATIF

Le présent projet se structure autour de trois parties :

- **Une partie contextuelle**, permet d'inscrire ce projet en lien avec les évolutions sociétales, environnementales et des politiques publiques.
- **Une partie politique**, conçue comme un guide qui oriente l'action.
- **Une partie stratégique**, prévoyant les perspectives d'évolution de l'association pour les cinq années à venir.

QUELQUES

ÉLÉMENTS

DE CONTEXTE



LES ÉVOLUTIONS SOCIÉTALES

Depuis 2020 le monde connaît une succession de crises sanitaire, géopolitique, économique, sociale (inflation, pouvoir d'achat...). Le monde est en recherche de nouveaux équilibres qui affectent notre société et semblent pouvoir la fracturer...

Un secteur du social et médico-social impacté par une crise de vocations (difficultés de recrutement, manque d'attractivité...) en dépit de besoins en constante augmentation.

LES ÉVOLUTIONS ENVIRONNEMENTALES

Une forte mobilisation posant la transition énergétique et écologique comme élément fondamental pour les générations à venir (bâtiments, déplacements, investissements, alimentation...).

LES ÉVOLUTIONS DES POLITIQUES PUBLIQUES

L'objectif des politiques sociales est de corriger les inégalités et de lutter contre la pauvreté. Elle vise deux objectifs majeurs : la prise en charge des risques sociaux, l'intervention par une assistance en faveur des plus démunis en renforçant la solidarité et l'inclusion. Ainsi, dans les grandes évolutions, **les politiques sectorielles nationales se déclinent en politiques convergentes sur les territoires.**

NOTRE OBJET

Le mouvement associatif, acteur majeur de la société civile, contribue par ses actions au maintien des valeurs humanistes et solidaires de notre société :
PEP SRA, de par sa double culture à la fois sociale issue de l'éducation populaire et médico-sociale, se doit de renforcer sa voix, sa visée politique et la portée de ses actions.

LE PROJET POLITIQUE DE L'ASSOCIATION :

RENFORCER LES VALEURS SOLIDAIRES ET LE SENS DE NOS ACTIONS À L'ÉCOUTE D'UN ENVIRONNEMENT EN CONSTANTE ÉVOLUTION

UNE BRÈVE HISTOIRE D'UNE ASSOCIATION CENTENAIRE...

Les Pupilles de l'Enseignement Public sont un mouvement associatif laïc créé en 1915 pour apporter aide matérielle et morale aux orphelins de guerre proches de l'école publique. Elles se structurent en associations départementales et créent une fédération nationale reconnue d'utilité publique. Ce mouvement est profondément attaché au progrès social, aux valeurs républicaines et à la liberté absolue de conscience.

La solidarité est le principe fondamental des PEP. Elle s'adresse à toutes les victimes de la pauvreté de l'exclusion sociale ou toute personne en situation de handicap ou fragilisée.

Laïcité, justice et solidarité sont des valeurs indissociables.

Les PEP, **mouvement humaniste**, rejettent toute forme de ségrégation et revendiquent, comme une obligation universelle, la reconnaissance des droits des personnes dans le cadre plus général des droits de l'homme. Cette éthique fonde notre conception du monde à construire, car, au-delà des aides individuelles, nous voulons **promouvoir une société plus solidaire, plus responsable.**

C'est dans le respect de ces valeurs que les PEP SRA entendent inscrire leur action.

PEP SRA (Pupilles de l'Enseignement Public Sud-Rhône-Alpes) **est une association à but non lucratif**, loi 1901, déclarée le 1^{er} janvier 2009. Elle est l'émanation d'une fusion des PEP 26, des PEP 07 et des PEP 38 ; les PEP 26 (créés en 1916) étant l'association absorbante.

NOS PRINCIPES...

Notre association souhaite promouvoir cinq principes :

● **LA CRÉATIVITÉ** s'appuie sur une attitude d'ouverture. C'est, pour nous, un levier permettant de provoquer de la dynamique dans la perspective d'agir. La créativité est empreinte d'imagination, d'innovation, d'adaptation, d'aptitude aux changements. Elle se nourrit d'initiative pour déboucher sur l'action.

Initiatives, solution, inclusion, évolution, capacité à écouter du nouveau et à l'intégrer, vision, se documenter, s'ouvrir, rechercher, curiosité, connaissance, volonté, ambition, disponibilité, se donner du temps, l'ouverture, réflexion, inconfort de l'inconnue, incertitude, fin et moyen, faire, elle débouche sur le faire, sur l'action, levier pour provoquer de la dynamique.

- **L'ENGAGEMENT** part de nos valeurs intrinsèques. Il s'appuie sur nos valeurs associatives, de laïcité, de citoyenneté et de solidarité pour générer une dynamique et un élan en accord avec nos missions sur notre territoire. Précurseurs et acteurs, les PEP SRA sont attentifs et réactifs aux besoins d'une société en mouvement pour y apporter des réponses adaptées.

- **LA BIENVEILLANCE** nous conduit à agir avec humanité, empathie, gentillesse et sincérité pour comprendre l'autre, savoir l'écouter, lui porter attention et intérêt. C'est un investissement personnel et collectif envers l'autre, pour le connaître et le reconnaître.

- **LA SOLIDARITÉ** nous permet de reconnaître le groupe dans sa richesse et son efficacité à prendre en compte les difficultés d'autrui pour aider, nous entraider et agir collectivement vers une société plus solide en mobilisant tous les moyens pour lutter contre la pauvreté, l'exclusion et l'injustice, favorisant le respect et la dignité de chacun pour une société plus fraternelle.

- **LA RESPONSABILITÉ** nous place comme un maillon actif de la société qui nous engage à assurer ses droits et devoirs au regard de la Loi et de l'éthique, à garantir la qualité des services et des prestations tout en préservant la QVT (Qualité de Vie au Travail) des professionnels.



NOS QUATRE CHAMPS D'ACTION...

- Le secteur enfance handicap, soin et inclusion scolaire
- Le secteur soutien aux aidants familiaux
- Le secteur adulte handicap
- Le secteur Éducation/Loisir

QUI SE DÉCOUPE EN 4 TERRITOIRES DISTINCTS :

- **UN TERRITOIRE SUD DRÔME-ARDÈCHE :** SESSAD généraliste de Pierrelatte, EMAS, UEMA Donzère, SESSAD Hand. Moteur Montélimar, CMPP Montélimar (Pierrelatte), CMPP Privas (Le Teil, Le Cheylard), SAAAS Le Teil, Pôle ressource handicap loisir, Plateforme d'accompagnement et de répit tous handicaps.

- **UN TERRITOIRE NORD DRÔME-ARDÈCHE :** SESSAD généraliste (Valence, Romans, Chabeuil, Crest), SAAAS Valence. CMPP Valence, CMPP Romans (Saint-Jean-en-Royans), Accueil de jour MND, Plateformes d'accompagnement et de répit MND et tous handicaps, Pôle ressource handicap loisir.

- **UN TERRITOIRE ISÉROIS :** Plateforme de services sensoriel et cognitif : SAAAS 38, SSEFS 38, SESSAD DYS, PCPE.

- **UN TERRITOIRE BRIANÇONNAIS :** Maison d'accueil spécialisé (polyhandicap adultes) Briançon.

- Le centre de vacances **LA JACINE** dans le Vercors.

PEP SRA AUJOURD'HUI...

+ de 3500 bénéficiaires accompagnés chaque année...



NOS ORIENTATIONS PRIORITAIRES POUR DONNER TOUT SON SENS À L'ACTION

UNE VISION À 5 ANS DE NOTRE ASSOCIATION POUR ORIENTER L'ACTION

À partir d'un diagnostic partagé sur l'existant, l'association a dégagé 3 grands axes de progrès afin de renforcer son action, son organisation et son harmonisation. Ces axes ont pour finalité de renforcer la portée militante et politique tout en consolidant la technicité professionnelle des acteurs de terrain.

PEP SRA se veut être connue comme une association entrepreneuriale de référence, experte et ressource auprès des personnes fragilisées, de leurs proches et reconnue de l'ensemble des acteurs du territoire.

PEP SRA ambitionne une capacité d'adaptation, de réactivité, d'innovation pour garantir une réponse d'excellence, portée au quotidien par chacun de ses professionnels.

PEP SRA entend exercer sa responsabilité militante dans la construction d'une société inclusive en tant qu'acteur et partenaire des Politiques publiques.

AXE • 1

Développer nos actions dans une logique inclusive de proximité « Territoires, besoins, prestations » : accès à l'éducation, aux soins, au travail, aux loisirs, à l'habitat, au maintien à domicile, au soutien des aidants...

AXE • 2

Renforcer le fait associatif en adaptant la gouvernance associative aux enjeux actuels.

AXE • 3

Promouvoir nos valeurs et actions en développant la responsabilité sociétale de l'organisation et en optimisant notre communication interne et externe.

AXE • 1

DÉVELOPPER NOS ACTIONS DANS UNE LOGIQUE INCLUSIVE DE PROXIMITÉ « TERRITOIRES, BESOINS, PRESTATIONS »

ORIENTATION 1

Organiser nos actions médico-sociales et nos actions d'accès aux loisirs, à l'éducation, en dispositifs ou plateformes territoriaux afin de développer une méthodologie de projets innovants, transversaux, au carrefour des différentes politiques publiques.

- Développer la participation, le pouvoir d'agir, le parcours des bénéficiaires et leurs familles.
- Mieux impliquer les usagers et leurs familles à la vie des établissements et services (organisation de CVS ou assimilés).
- Prendre en compte l'ensemble des besoins des usagers et de leurs familles (accompagnement médico-social, accès aux loisirs, accès à l'éducation, accès à l'emploi, besoins de répit...).
- Accompagner le déploiement d'une organisation en dispositifs ou plateformes de services territoriaux souples et adaptatifs afin de mieux répondre à des besoins transversaux.

ORIENTATION 2

Optimiser notre activité sociale et médico-sociale en diversifiant nos prestations tout en développant nos partenariats dans un véritable projet de territoire.

- Privilégier l'accès au droit commun.
- Être ouvert à et vers les ressources du territoire.
- Formaliser les partenariats locaux, départementaux, nationaux dans les secteurs sociaux et médico-sociaux et des services de l'Éducation nationale.
- Développer des projets socio-éducatifs de proximité (mairies, collectivités territoriales, CAF...).

ORIENTATION 3

Adapter les ESSMS à l'évolution des nouveaux cadres réglementaires et financiers, au nouveau schéma régional de santé (2023) dans le périmètre des prochains CPOM.

- Dans le champ du médicosocial, s'appuyer sur SERAFIN PH pour optimiser l'accompagnement personnalisé de chaque personne dans le cadre de son parcours.
- Assurer la conformité aux exigences du référentiel d'évaluation de l'HAS.
- Assurer la conformité au cadre réglementaire des CMPP et aux référentiels de bonnes pratiques de l'HAS.

AXE • 2

RENFORCER LE FAIT ASSOCIATIF EN STRUCTURANT LA GOUVERNANCE ASSOCIATIVE

ORIENTATION 1

Construire une réflexion et une pensée politique pour organiser notre vie associative au service de l'action.

- Afin de porter toujours plus haut les valeurs des PEP, chaque administrateur se doit de s'approprier les enjeux politiques / métaphysiques / ainsi que le sens de l'action / adhésion à un mouvement et à la pensée sociétale développée.
- Optimiser notre inscription sur les territoires et susciter le débat : projet fédéral, enjeux sociétaux.
- Affirmer notre présence sur nos périmètres d'intervention en développant de nouvelles actions à visée sociales, éducatives, médico-sociales.

ORIENTATION 2

Rendre les administrateurs acteurs de la vie associative.

- Assurer la formation, l'information des administrateurs afin de mieux les impliquer à la vie de l'association.
- Mieux impliquer les administrateurs à la vie des établissements et services pour éclairer les prises de décision.
- Développer les commissions préparatoires aux prises de décisions importantes.

ORIENTATION 3

Adapter la gouvernance associative aux enjeux actuels.

- Repenser la place et les rôles des différentes instances politiques et techniques pour organiser une vie associative au service de l'action.
- Déployer une stratégie de campagne d'adhésion afin de soutenir les actions portées par l'association.
- Inciter les administrateurs à représenter l'association dans toutes les instances clés.
- Renforcer et étoffer l'expertise du Siège en structurant la démarche qualité, le système d'information et une méthodologie de développement réfléchi.

AXE • 3

PROMOUVOIR NOS VALEURS ET ACTIONS EN DÉVELOPPANT LA RESPONSABILITÉ SOCIÉTALE DE L'ORGANISATION ET EN OPTIMISANT NOTRE COMMUNICATION INTERNE ET EXTERNE

ORIENTATION 1

Engager l'Association dans une stratégie RSO.

- **Volet environnemental :** poursuivre le déploiement du schéma directeur immobilier (amélioration de l'accueil des usagers, amélioration énergétique, accessibilité des bâtiments), mobilités à faible émission, gestion des déchets...
- **Volet économique :** garantir une politique d'achat raisonnée et une vigilance financière renforcée en positionnant le Trésorier et le Trésorier adjoint, dans le cadre du mandat donné par le Président, comme garants du bon usage des ressources en lien avec la direction générale.

ORIENTATION 2

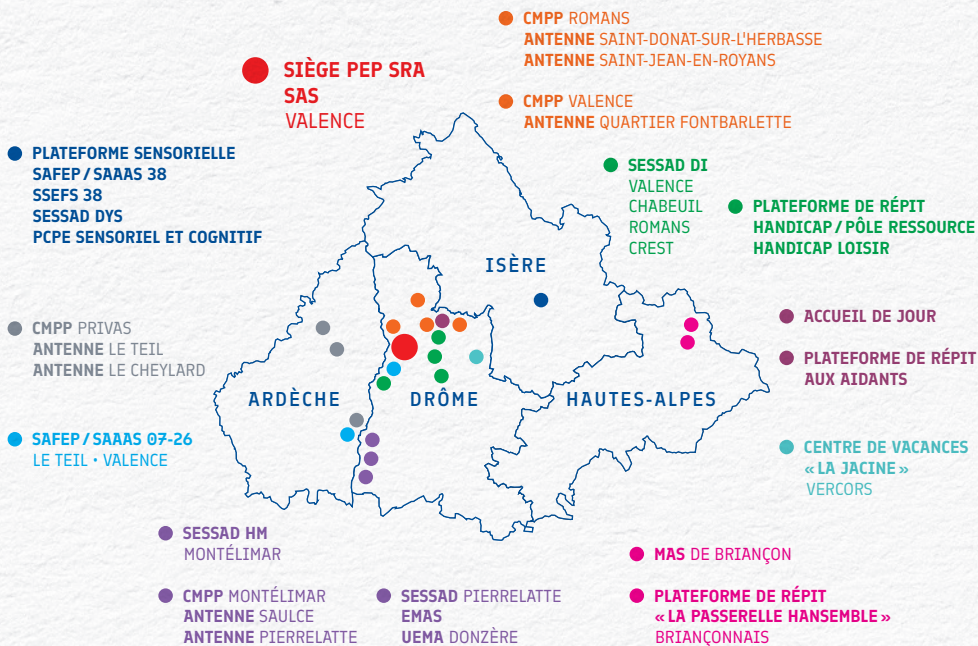
Développer une modélisation économique solidaire au service de tous.

- Développer notre stratégie Qualité de Vie au Travail, en préservant la qualité du dialogue social, par l'actualisation de la GPEMC, par la promotion de l'attractivité des métiers et le management par la qualité.
- Garantir le respect des droits et libertés des usagers et des professionnels en lien avec la protection des données personnelles.
- Être attentif aux évolutions des modalités d'organisation du travail pour mieux répondre aux besoins des usagers et à l'équilibre vie familiale / vie professionnelle de nos salariés.

ORIENTATION 3

Renforcer la communication interne et externe pour être présents, vigilants et inscrits dans notre temps.

- Créer et décliner un plan de communication en vue de développer la notoriété de l'association en externe et de favoriser les liens en interne (commission communication mixte P/T, plan de communication, développement et sécurisation du système d'information, inscription des administrateurs dans les instances clé des politiques publiques).



QUELQUES CHIFFRES EN 2022

- 28 établissements, services, antennes
- 200 salariés
- 700 enfants suivis en CMPP
- 300 enfants accompagnés par nos SESSAD
- 14 enfants accompagnés par le PCPE sensoriel et cognitif
- 5 enfants scolarisés en UEMA
- 25 résidents à la MAS
- 200 aidants accompagnés par nos plateformes de répit
- 350 personnes ont été informées, formées ou accompagnées par le pôle ressource handicap loisir
- 70 personnes fréquentent notre accueil de jour
- 2 000 enfants et adultes ont séjourné dans notre centre de vacances « La jacine »
- 250 enfants ont bénéficié de classes de découverte

GLOSSAIRE

- CMPP** : centre médico psycho pédagogique
- SESSAD** : service d'éducation spéciale et de soin à domicile
- PCPE** : pôle de compétences et de prestations externalisées
- UEMA** : unité d'enseignement maternelle autisme
- EMAS** : équipe mobile d'appui à la scolarisation
- PFAR** : plateforme d'accompagnement et de répit
- AJ** : accueil de jour
- MAS** : maison d'accueil spécialisé
- HAS** : haute autorité de santé
- CPOM** : contrat pluriannuel d'objectifs et de moyens

SIÈGE SOCIAL

34 rue Gustave Eiffel
26000 VALENCE
04 75 41 21 88
association@lespepsra.org



● SOLIDARITÉ ● ÉGALITÉ ● CITOYENNETÉ ● LAÏCITÉ

www.lespepsra.org